

Chère patiente, cher patient,

Afin de réduire autant que possible le risque d'accident vasculaire cérébral et d'occlusion des vaisseaux sanguins, il est important que vous preniez Eliquis[®] régulièrement et de manière toujours conforme aux instructions que vous a données votre médecin. En cas de doute, demandez conseil à votre médecin ou à votre pharmacien. La dose habituelle chez les patients atteints de fibrillation auriculaire est d'un comprimé deux fois par jour – p. ex. 1 comprimé le matin et 1 comprimé le soir. Vous pouvez prendre le comprimé pendant ou en dehors des repas. Ce calendrier vous permet de consigner la prise d'Eliquis[®] deux fois par jour et de garder ainsi une vue d'ensemble sur la prise de vos comprimés.

Vous avez reçu cette brochure parce que votre médecin vous a prescrit Eliquis[®] afin de prévenir tout accident vasculaire cérébral associé à votre fibrillation auriculaire. Ce calendrier de prise n'est toutefois pas destiné à remplacer un avis médical. Si vous avez d'autres questions, veuillez vous adresser directement à votre médecin ou à votre pharmacien. Veuillez également lire attentivement la notice d'information destinée aux patients fournie dans chaque emballage d'Eliquis[®].

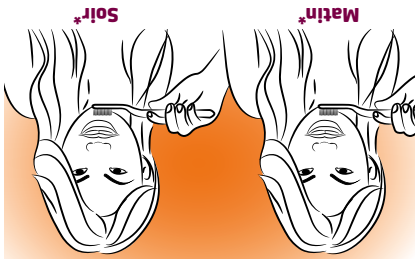
Nom, prénom

pour l'utilisation régulière d'Eliquis[®] dans le cadre de la prévention des accidents vasculaires cérébraux et des occlusions des vaisseaux sanguins chez les patients atteints de fibrillation auriculaire

CALENDRIER DE PRISE

Cachet du cabinet

La dose habituelle chez les patients atteints de fibrillation auriculaire est d'un comprimé deux fois par jour – p. ex. 1 comprimé le matin et 1 comprimé le soir. Prenez Eliquis[®] en vous conformant toujours scrupuleusement aux instructions de votre médecin. En cas de doute, demandez conseil à votre médecin ou votre pharmacien. Ne changez pas de votre propre chef le dosage prescrit.



... le brossage des dents.

Prenez le comprimé à la même heure chaque jour. Combinez la prise avec une activité quotidienne telle que

